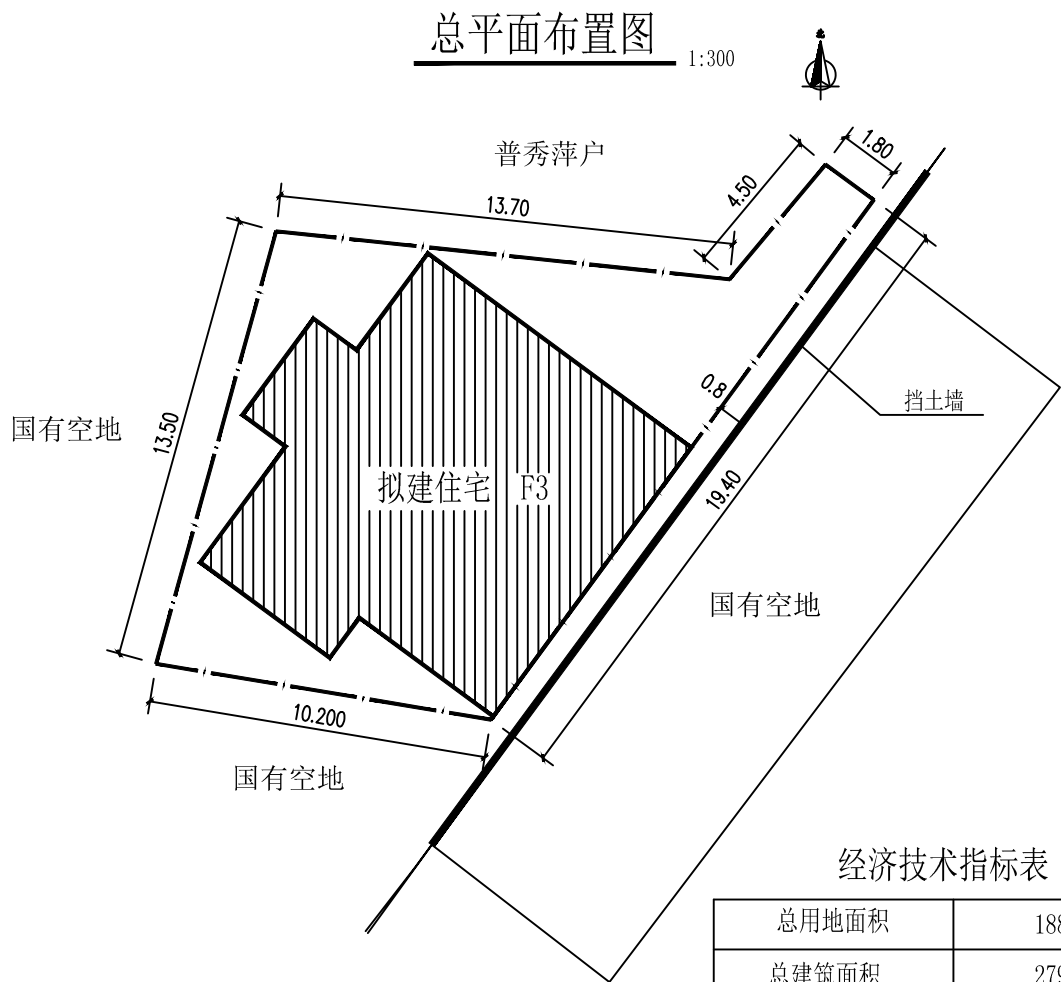


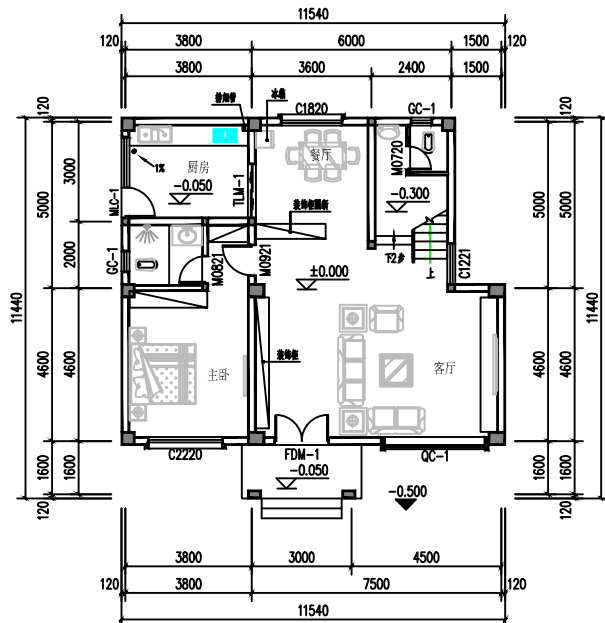
总平面布置图

1:300

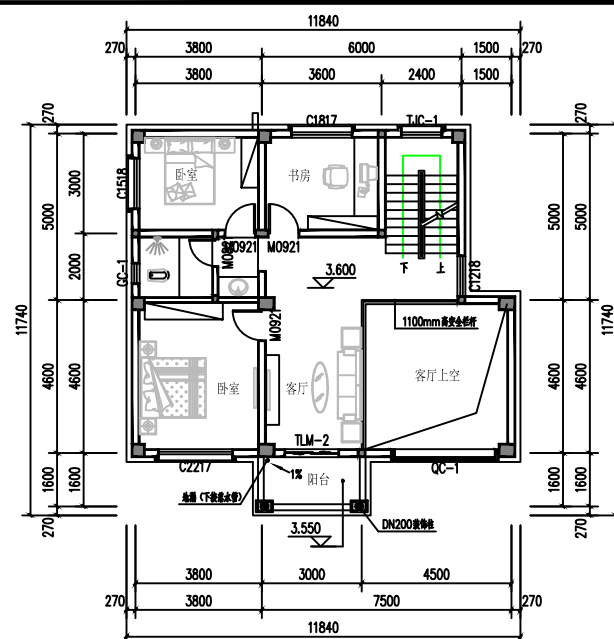


经济技术指标表

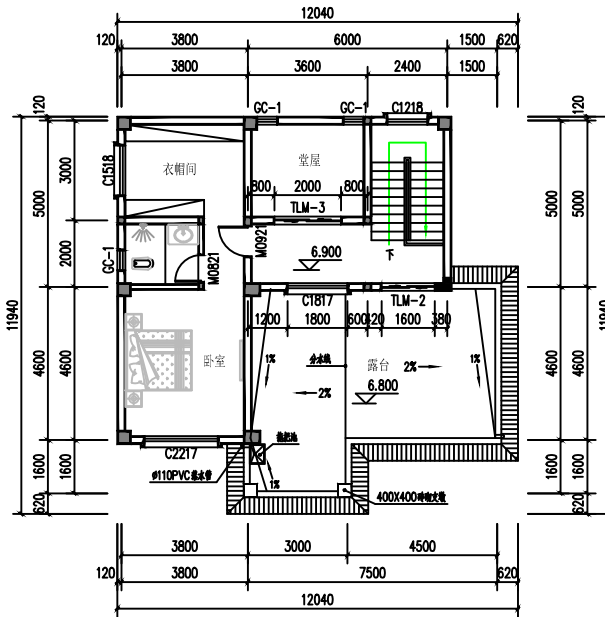
总用地面积	188.0m²
总建筑面积	279.1m²
建筑占地面积	111.2m²
容积率	1.48
建筑密度	59.15%



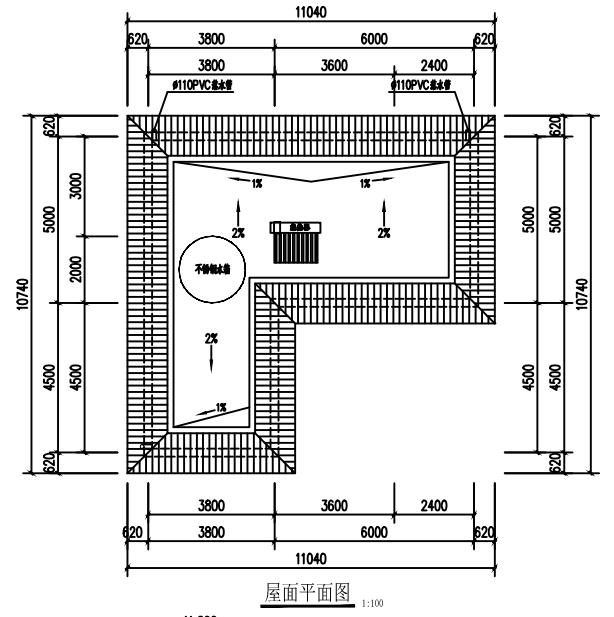
一层平面图 1:100



二层平面图 1:100



三层平面图 1:100

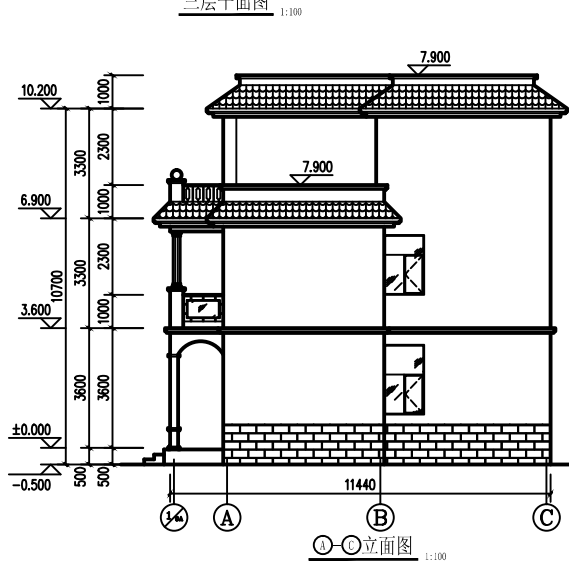


屋面平面图 1:100

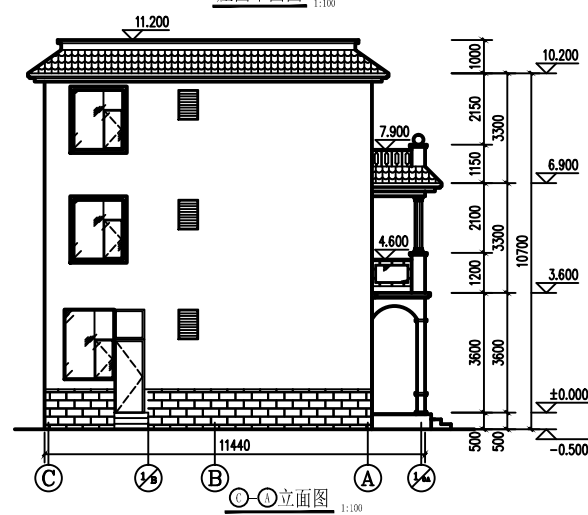


①-①立面图 1:100

①-①立面图 1:100



①-①立面图 1:100



①-①立面图 1:100

广州博厦建筑设计研究院有限公司		工程名称	镇康县南伞镇杨梅村住宅	图号	-
设计	审核	编制	总平面图、平面图、立面图	日期	-
制图	校对	审核		日期	-
				日期	-
				日期	-
				日期	-