

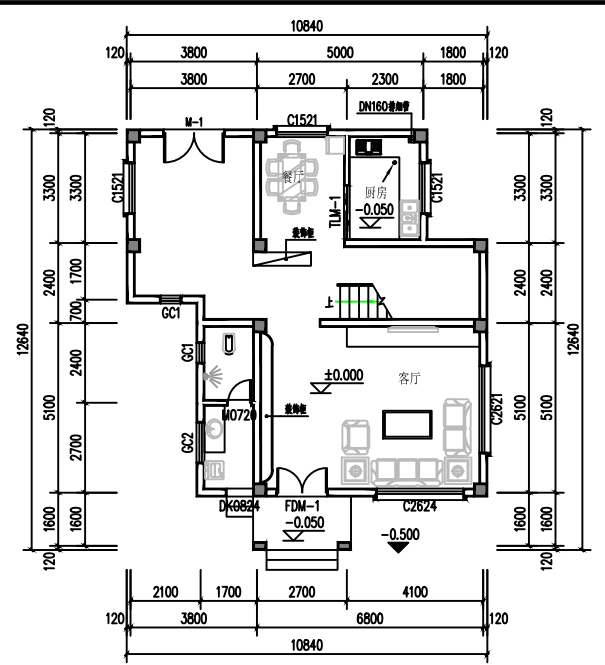
总平面布置图

1:300

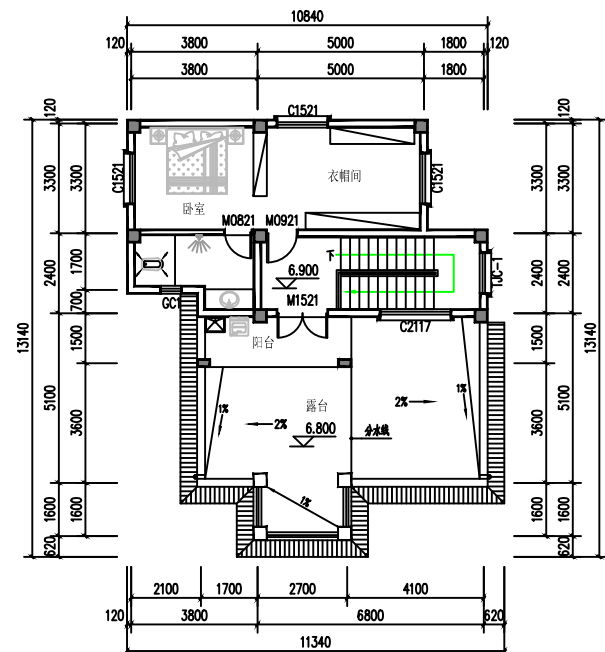


经济技术指标表

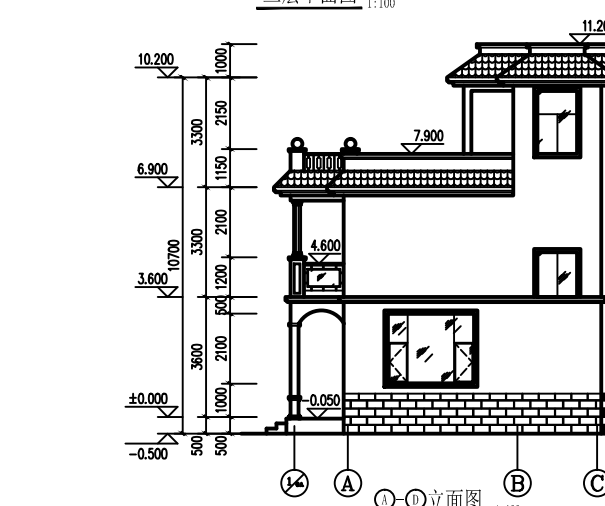
总用地面积	188.0m ²
总建筑面积	268.3m ²
建筑占地面积	106.3m ²
容积率	1.43
建筑密度	56.54%



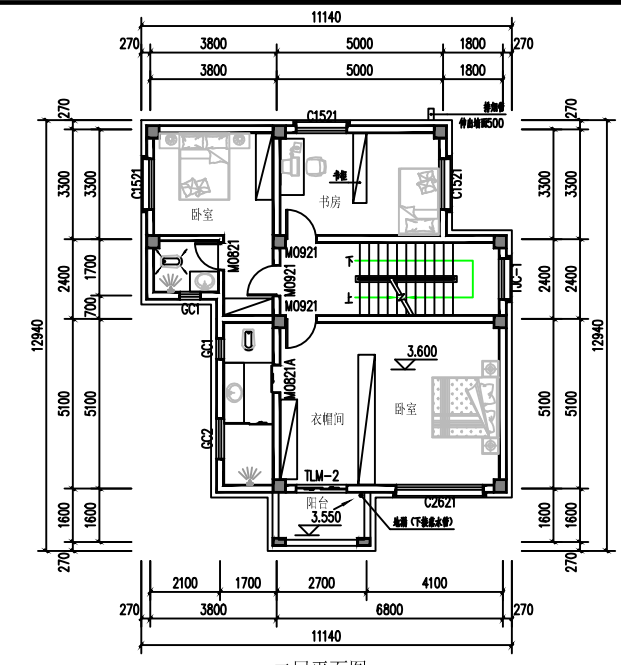
一层平面图 1:100



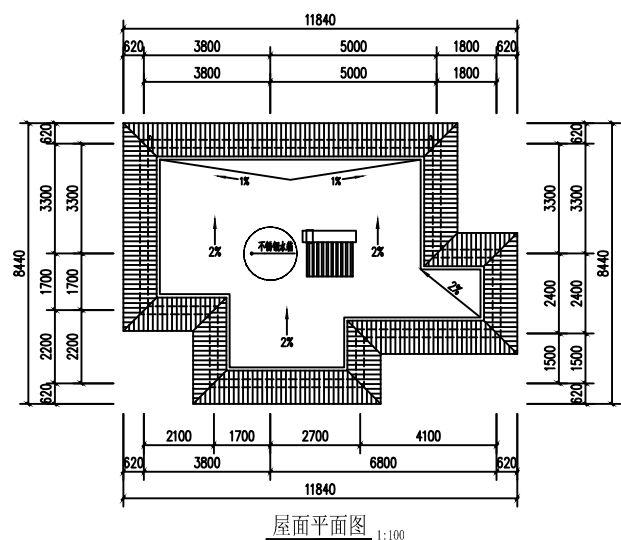
二层平面图 1:100



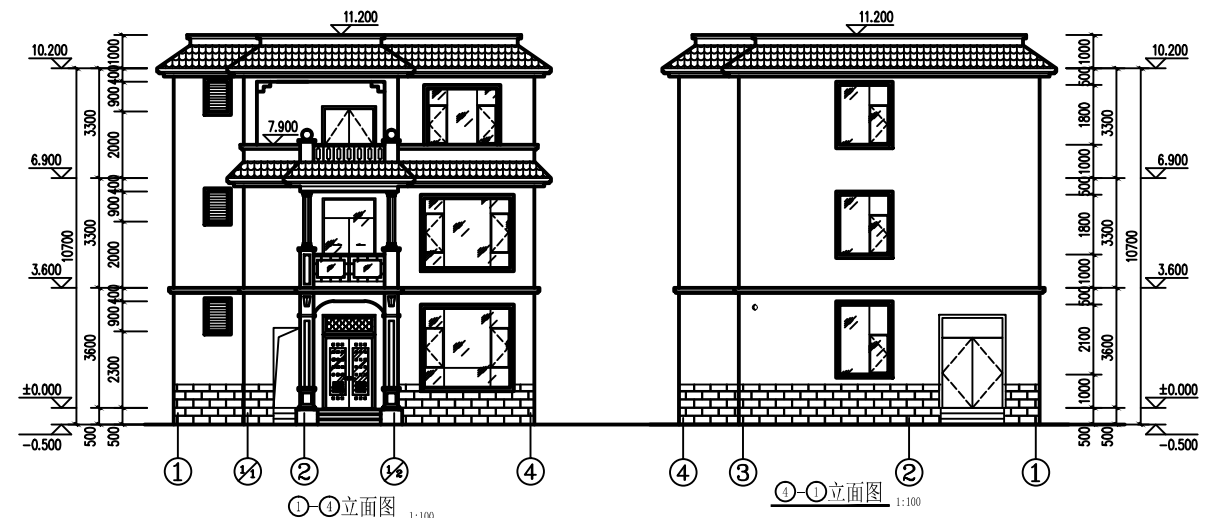
三层平面图 1:100



屋面平面图 1:100

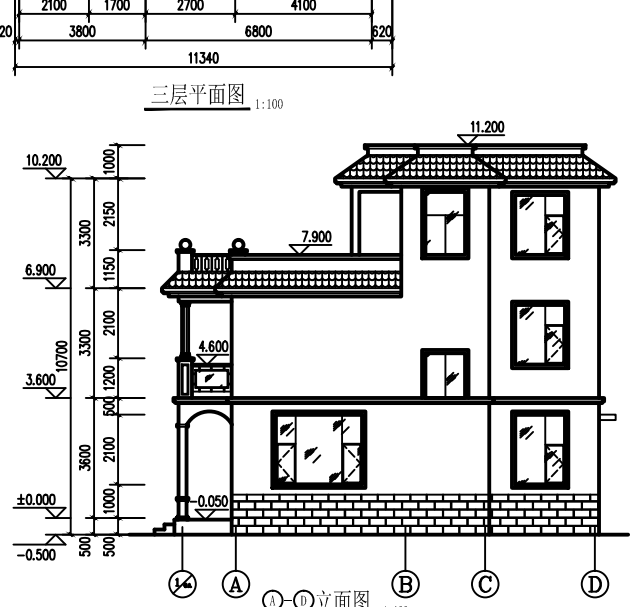


立面图 1:100

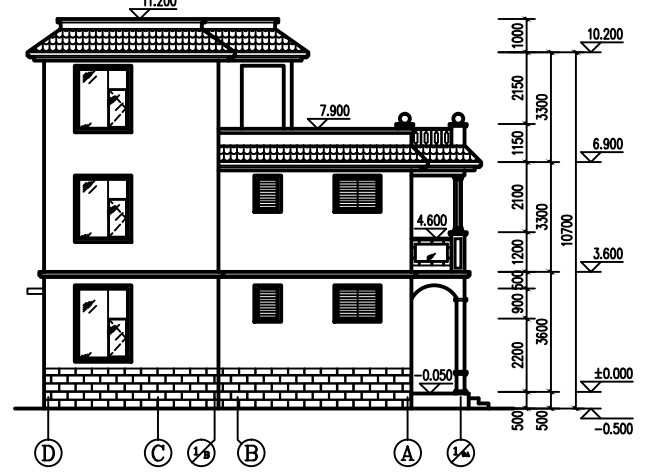


立面图 1:100

立面图 1:100



立面图 1:100



立面图 1:100

设计单位	广州博厦建筑设计研究院有限公司	工程名称	镇康县南伞镇普秀寨户住宅
设计人		审核人	
日期		比例	总平面图、平面图、立面图
		图号	
		页码	第 1 页